

Продукция бренда  
Ramsey на службе  
обработки сыпучих  
материалов



Контрольно – измерительные приборы  
для автоматизации процессов обработки  
сыпучих материалов

# Продукция бренда Ramsey на службе обработки сыпучих материалов

## Содержание:

О линейке продукции Ramsey . . . . .	1
Системы конвейерных весов Ramsey . . . . .	2
Ленточные весовые дозаторы Ramsey . . . . .	4
Динамометры Ramsey . . . . .	5
Дозаторы Ramsey по потере веса . . . . .	5
Сигнализаторы/реле расхода Ramsey Granuflow . . . . .	6
Система измерения расхода сыпучих веществ в трубопроводе Ramsey Granucon . . . . .	6
Мониторинг и безопасность конвейера . . . . .	7
Непрерывное измерение уровня . . . . .	8
Точечное измерение уровня . . . . .	9
Системы автоматического пробоотбора . . . . .	10
Ramsey Oretronic III детектор случайных примесей металла . . . . .	11
Влагомер инфракрасный Spectra-Quad TM . . . . .	11
О корпорации Thermo . . . . .	13

[www.thermo.com/bulk-handling](http://www.thermo.com/bulk-handling)





## О линейке продукции

Ассортимент изделий бренда Ramsey подразделения корпорации Thermo Fisher Scientific по производству контрольно измерительных приборов - конвейерные весы, системы проверки, мониторинга и контроля.

Оборудование применяется для контроля процесса, мониторинга продукции и автоматизации. Измерительные системы и датчики Ramsey повсеместно используются в угольной и горнодобывающей промышленности, для производства цемента, возведения различных конструкций, электроэнергетики, химической промышленности, производства пластика, пищевой промышленности и многих других.

Ассортимент изделий Ramsey включает конвейерные весы, весовые дозаторы, детекторы случайных металлических примесей, системы взятия проб в угольной и горнодобывающей промышленности, индикаторы уровня, аварийные переключатели конвейера и множество других специализированных приборов контроля процесса. Вся продукция Ramsey сертифицирована в соответствии с ISO 9001.

### Обязательства по качеству.

Мы стремимся предоставлять услуги и производить изделия с полным отсутствием дефектов и по конкурентно способной цене.

### Удовлетворение запросов заказчика

Мы неукоснительно придерживаемся самого высокого уровня удовлетворения запросов заказчика. Наше неременное обязательство – работать непосредственно с вами, заказчиком, для изготовления изделий по индивидуальному заказу и в соответствии с вашими спецификациями и применениями.



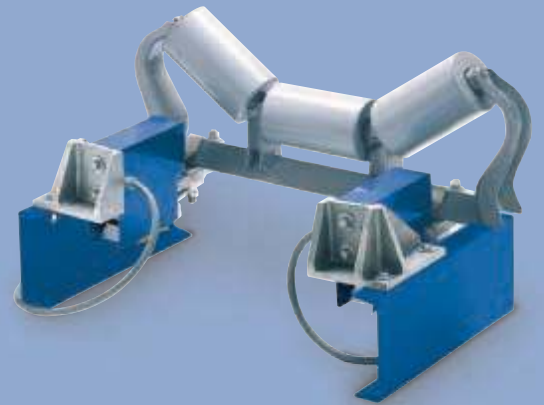
## Системы конвейерных весов Ramsey

Thermo – один из мировых лидеров по производству конвейерных весов и электронных измерительных преобразователей. На протяжении 50 лет прочная конструкция и лидерство в разработке систем конвейерных весов обеспечивают надежность в эксплуатации и непревзойденную универсальность, и разнообразие этих изделий от Ramsey.

Все наши системы конвейерных весов позволяют вам производить мониторинг и инвентаризацию выпускаемой продукции, или регулировать отгрузку продукции, параллельно предоставляя информацию, необходимую для эффективного управления и производства на вашем предприятии.

### Система конвейерных весов Ramsey IDEA

Конвейерные весы IDEA предоставляют базовую информацию о скорости, а также проведение измерения материалов с невысокой стоимостью, с точностью 1%. Она поставляется в виде одно или двух модульной конфигурации. Чрезвычайно компактный дизайн делает её идеальным выбором там, где простота инсталляции и невысокая цена существенны.



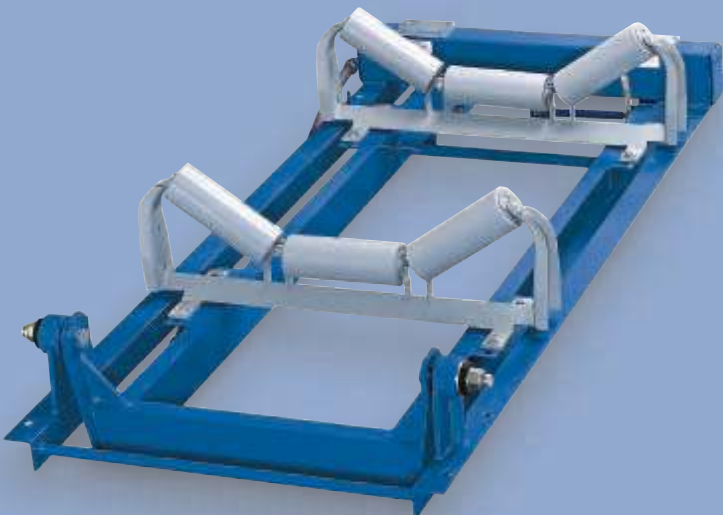
### Система конвейерных весов Ramsey Series 20

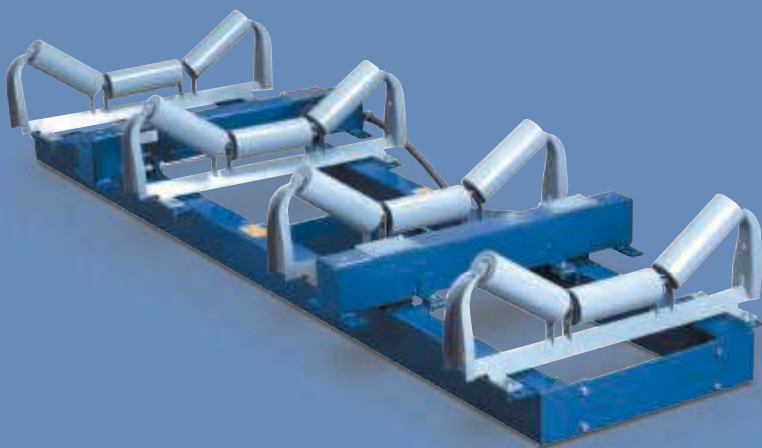
Конвейерные весы Ramsey Series 20 обеспечивают мониторинг подачи на дробильные установки, мельницы, сортировочные установки другие процессы с точностью 0.5%. Конвейерные весы Series 20 универсальны и используются как в простых, так и в сложных технологических процессах. Конвейерные весы сконструированы в соответствии с требованиями для встроенного конвейерного взвешивания и позволяют вам производить контроль, учет и управление отгрузкой продукции.



### Система конвейерных весов Ramsey Series 17

Конвейерные весы Ramsey Series 17 специально разработаны для технологических процессов с высокой скоростью или требующих высокой точности. Конструкция многороликовых весов Series 17 обеспечивает большее время нахождения материала в зоне измерения, что позволяет улучшить точность и скорость измерения, минимизировать ошибки связанные с погрешностью центрирования – поэтому конвейерные весы Series 17 являются высокоточными и предоставляют непревзойденную надежность. Точность измерения составляет 0.25%. Конвейерные весы Ramsey Series 17 доступны в двух версиях – с двумя или четырьмя роликами.





### Система конвейерных весов Ramsey Series 14

Эта серия конвейерных весов разработана для тех случаев, когда необходима повышенная точность взвешивания. Конвейерные весы Series 14 имеют непревзойденную точность до 0.125 % и являются самой широко используемой системой конвейерного взвешивания в мире. Конвейерные весы Series 14 получили Сертификат Подтверждения (Certificate of Conformance) в США по программе NTEP (National Type Evaluation program) на национальной конференции по проблемам весов и измерений. За пределами США весы сертифицированы в соответствии со стандартами OIML и EEC Class I. Конвейерные весы Series 14 являются образцом точности и совершенства работы при погрузке/разгрузке продукции, контроле запасов, инвентаризации и многих других операциях.

### Электронный измерительный преобразователь Ramsey Micro-Tech 2000

Эта серия электронных измерительных преобразователей выражает новый подход к контрольно измерительным приборам для взвешивания, предоставляя пользователю большую гибкость и серьезно расширенные возможности наращивания функциональной производительности. Электронные измерительные преобразователи Micro-Tech 2000 используются там, где применяются системы конвейерных весов, конвейерные весовые дозаторы, устройства подачи, использующие оценку потери в весе, динамометрические расходомеры и другие динамометрические системы.



### Датчик скорости Ramsey Model 60 - 12

Этот датчик представляет собой сенсор с непревзойденной точностью и надёжностью разработанный для систем конвейерного взвешивания. Непосредственное присоединение сенсора к устройству для отгибания края ленты, демпфирующему ролику или большого диаметра поддерживающему ролику обеспечивает точные показания о скорости конвейерной ленты. Прочный, алюминиевый корпус делает возможным установку вне закрытых помещений. Он снабжен генератором импульсов переменного тока, что позволяет избежать необходимость в наладке или замене щёток.



## Конвейерные весовые дозаторы Ramsey

Точная подача материалов, участвующих в технологическом процессе, является зачастую одним из основных факторов в обеспечивающих высокое качество конечного продукта. Дозатор, взвешивающий точно и надёжно, может уменьшить производственные отходы, помогает поддерживать правильный состав смеси и в конечном итоге повышает прибыль. Корпорация Thermo обладает более чем 30 летним опытом проектирования и производства конвейерных весовых дозаторов. Каждый дозатор спроектирован таким образом, что учитывает требования для конкретного применения. Мы тесно сотрудничаем с нашими заказчиками, что позволяет нам быть уверенными в том, что каждая наша система удовлетворяет ожидаемым требованиям по работе, функциональности и надёжности.

### Конвейерный весовой дозатор с высокой производительностью для сложных технологических применений Ramsey Model 90.100A

Мощная конструкция этого дозатора использует ведущий ролик большого размера и очень прочную и надёжную раму, что повышает точность взвешивания в технологических процессах с высокими скоростями и сложных условиях промышленной эксплуатации. Весовой дозатор Model 90.100A обеспечивает весовой расход со скоростями вплоть до 900 тонн в час и загрузке конвейерной ленты до 447 кг/м. Конструкция конвейерной ленты дозатора позволяет производить замену ленты при минимальном времени простоя.

### Конвейерный весовой дозатор средней производительности Ramsey Model 90.125A

Уникальная конструкция этого весового дозатора - имеет свисающую швеллерную раму, что обеспечивает прочную и надёжную взвешивающую конструкцию, кроме того, это позволяет обеспечить простоту в обслуживании. Диапазон производительности весового дозатора составляет от 0.5 тонн в час до 100 тонн в час, и загрузку конвейерной ленты от 15 кг/м до 170 кг/м.

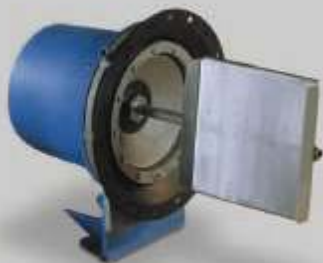
### Конвейерный весовой дозатор малой производительности Ramsey Model 90.151

Этот весовой дозатор поддерживает постоянную и однородную дозировку материала и обеспечивает повышенную чувствительность для более точного взвешивания материала с малым весом. Весовой дозатор прост в обслуживании и очистке. Конструкция весового дозатора Model 90.151 состоит из нержавеющей стали и имеет высокую коррозионную стойкость и простоту в обслуживании. Производительность составляет от 54 кг в час до 22 680 кг в час и загрузку ленты от 3 кг/м до 30 кг/м.



### Электронные измерительные преобразователи Ramsey Micro-Tech 2105 и 2205

Эти многофункциональные измерительные преобразователи являются цифровыми устройствами, объединяющие в одном устройстве функции взвешивания, логистики и контроля. Они идеально подходят для контроля состава смеси и используются для работы со всеми конвейерными весовыми дозаторами Ramsey.



Ramsey DE20 Impact Weigher and DX20 Sensing Plate



Ramsey DE10 Impact Weigher and DX10 Sensing Plate

## Расходомеры сыпучих материалов Ramsey

Эти уникальные приборы разработаны для непрерывного измерения расхода и скорости расхода сыпучих материалов в свободном падении. Это измерение происходит без прерывания потока сыпучего материала.

Чувствительные пластины Ramsey предлагают недорогой, но очень точный метод измерения расхода сухих сыпучих материалов для контроля и управления технологическим процессом. Применяемый в расходомерах сыпучего материала метод, помогает вам сэкономить тысячи долларов путем уменьшения большого количества отходов и повышения качества продукции. Они идеальны для применения в вертикальном потоке, там, где весовые дозаторы и конвейерные весы невозможно установить, или невозможно их применение. Эти системы просты в установке и легки в обслуживании. Расходомеры сыпучих материалов Ramsey DE10 и DE20 могут работать совместно со многими устройствами в технологической цепочке, например, винтовыми питателями, вибропитателями, ленточными конвейерами, скребковыми конвейерами, пневматическими конвейерами, поворотными кранами. Достижимая точность расходомеров сыпучих продуктов DE10, DE20  $\pm 0.5\%$ , а диапазон измерений от 0 до 800 т/ч. Обработка сигналов от расходомеров DE10 и DE20 и выдача конечных результатов измерений осуществляется при помощи электронных измерительных преобразователей Ramsey Micro-Tech 2106 или 2107.

## Дозаторы по потере в весе Ramsey

Аккуратная и точная подача сухих сыпучих материалов зачастую является основным условием достижения высокого качества выпускаемого продукта. Точно и надёжно взвешивающий дозатор может уменьшить количество отходов, улучшить состав смеси и в конечном итоге, повысить прибыль. Системы дозаторов по потере в весе, непрерывной или партиями, производства Thermo, измеряют скорость расхода массы и полную массу различных сыпучих материалов, таких как порошки, окатыши, хлопья или гранулы. Мы объединили стандартную, малопроизводительную и санитарную версии наших объемных дозаторов в завершённую систему весовых дозаторов, предлагающую точность от 0.25 % до 1.00 %, а также более надёжный контроль над стандартными системами объемного дозирования. Применение дозаторов по потере в весе даёт многие преимущества. Они могут обрабатывать горячие, текучие и прочие сложные материалы, накопление грязи и пыли не влияет на их работу, они применимы в процессах с низкой скоростью подачи материала. Взвешивается вся система подачи материала, так что не возникают ошибки, связанные с натяжением или протяжкой ленты. Не существует времени запаздывания, что обеспечивает точность «секунда в секунду». Точность подачи может быть всегда проверена без необходимости взятия проб.

Электронные измерительные преобразователи Ramsey Micro-Tech 2104 разработаны специально для работы с дозаторами по потере веса или увеличения веса в непрерывных технологических процессах или там где используются партии материала. Измерительные преобразователи просты в работе, легко калибруются при помощи большого, легко читаемого дисплея, снабжены простой клавиатурой и программным обеспечением, помогающим вам при настройке и работе прибора. Один преобразователь Ramsey Micro-Tech 2104 может работать с двумя независимыми системами измерения по потере в весе. Что, в конечном итоге, приводит к экономии средств. Возможна поставка UL одобренной версии.



## Реле расхода сыпучего материала Ramsey Granuflow (Есть расход/Нет расхода)

Это недорогие, не требующие глубокой врезки микроволновые приборы для мониторинга наличия или отсутствия расхода/потока сыпучего материала в трубопроводах, шахтах, пневматических линиях, в точках ветвления каналов, лентах конвейера и ковшовых элеваторах. Информация о расходе массы, поступающая в реальном времени, позволяет вам производить эффективный контроль технологического процесса, повышает надёжность и качество конечного продукта, сокращает время простоя и уменьшает опасность, подвергаящую риску операторов и оборудование.

Используемые для автоматизации технологического процесса, Ramsey Granuflow DTR 131, DTR 231 и GTR 130 оптимизируют использование оборудования и электроэнергии путём включения и выключения процесса в соответствии с заданным алгоритмом. У них нет движущихся механических частей, что исключает износ и облегчает использование.



Ramsey Granuflow DTR 131 Flow/No-FlowDetector



Ramsey Granuflow GTR 130 Flow/No-FlowDetector



## Система измерения расхода сыпучих материалов в трубопроводе Ramsey Granucor

Оперативное измерение расхода сыпучих материалов необходимо для поддержания качества конечного продукта, эффективности процесса и безопасности системы. Система измерения расхода массы сыпучих веществ Ramsey Granucor предлагает непрерывное измерение в режиме реального времени расхода массы свободно падающих материалов в трубопроводе или сыпучих материалов в пневмолинии трубопровода. Простая и надёжная конструкция, а также запатентованное программное обеспечение используется при мониторинге и контроле расхода в трубопроводах или при распределении расхода в разветвленной сети трубопроводов.



## Устройства для мониторинга и безопасности конвейера

Thermo предлагает широкий ассортимент элементов мониторинга конвейера и прочего оборудования по обработке сыпучих материалов. Эти измерительные устройства проводят мониторинг технологического процесса на конвейере и позволяют выявлять потенциально опасные ситуации и сигнализируют, когда подобные ситуации возникают. Это позволяет оградить от опасности обслуживающий персонал, защитить от повреждений оборудование, ваше время не будет потеряно в пустую, а прибыль не потерпит потерь.

### Сигнализатор неправильной центровки конвейерной ленты Ramsey

Сигнализатор неправильной центровки конвейерной ленты устанавливается поверх или снизу стрингеров (лонжеронов) конвейера с сенсором в виде рычага непосредственно рядом с внешними краями конвейерной ленты. В случае, когда лента принимает скошенное положение или нарушается её центровка, край ленты смещает положение сенсора (рычага), что приводит к срабатыванию сигнализатора. 100 отклонение сенсора активизирует сигнал тревоги, предупреждающий о возможном отключении ленты, дающий возможность оператору произвести необходимые регулировки и отцентровать ленту. 200 отклонение активизирует сигнал, приводящий к остановке процесса, с целью предотвращения серьёзного повреждения ленты.

### Ramsey Safety Cable Pull Switch /Шнуровой выключатель безопасности Ramsey

Натяжной трос безопасности прикреплен к приводному рычагу шнурового выключателя безопасности и заканчивается на узлах крепежа по оба конца конвейера. Сила, приложенная к натяжному тросу в любой позиции, приводит к тому, что приводной рычаг блокируется и активизируется сигнал тревоги от одного DPDT или двух SPDT микропереключателей, сигнализируя о возникшей остановке конвейера. Приводной рычаг останется заблокированным, до тех пор, пока не будет вручную переустановлен при помощи специального рычага.



### Сигнализатор снижения скорости Ramsey Model 60-23P

Этот сигнализатор проводит мониторинг скорости вращения приводного вала, либо другого узла оборудования, связанного с вращательным движением. Он может быть использован на конвейерах, ковшевых элеваторах и других типах оборудования, связанного с вращательным движением.

### Система контроля скорости движения Ramsey 60-200

Система контроля скорости движения предлагает большой выбор универсальных и надёжных элементов по мониторингу скоростного режима (недостаточной скорости, повышенной скорости и нулевой скорости) и применяется в различных типах систем технологического процесса использующего данные об изменении скорости вращательных элементов оборудования. В качестве сенсоров доступны механически соединённые (с приводом от вала) или бесконтактные, использующие эффект близости сенсоры. В каждом случае и выбор определяется требованиями конкретной системы. Программируемый контроллер движения Ramsey 60-200, использующий для своей работы микропроцессор, может быть использован совместно с любым сенсором Ramsey, а в некоторых случаях, с подобными сенсорами от других производителей с идентичными импульсными выходами.



## Непрерывное измерение уровня



### Система измерения уровня Ramsey BOB II

Система измерения уровня Ramsey BOB II дает возможность проводить надёжный непрерывный контроль уровня твердых сыпучих веществ, жидкостей и растворов в цистернах, бункерах и контейнерах. Механическая конструкция, состоящая из ременного шкива, системы очистки тросовыми щётками и системы отслеживания позволяет уровнемеру BOB II работать там, где другие технологии и конкурирующие продукты не могут быть применены. Ramsey BOB II невосприимчив к изменению температуры, уровню запыленности, количеству пара, испарения или другим подобным помехам. Уровнемер может быть применен как в опасных, так и в безопасных зонах. Микропроцессор отслеживает расстояние, пройденное грузом отвеса как в модели с опускающимся грузом, так и в модели с отводящимся назад грузом. Эти расстояния измеряются и сравниваются для обеспечения точности и бесперебойной работы. Эта система дает вам широкие возможности контроля и связи и конфигурируется специально под ваши требования.

### Акустический уровнемер Ramsey SonaTech

Акустический уровнемер Ramsey SonaTech использует звуковую волну для точного определения уровня жидкостей или твердых материалов в любом резервуаре, бункере или в любой другой ёмкости. Он использует частоты значительно более низкие, чем те, что пользуют другие, конкурирующие с ним модели, что обеспечивает ему более эффективно проходить через пыль, пар, испарения и другие суровые условия технологического процесса. Эта система дает точные и надежные показания уровня в бункере в любой ситуации. Уровнемер без труда устанавливается, управляется и требует минимального вмешательства со стороны оператора при настройке, калибровке и работе.

### Индикатор уровня Ramsey C-Level.

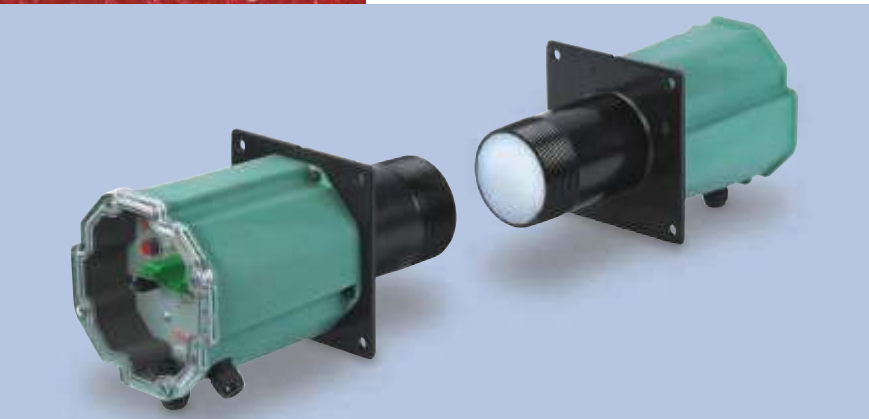
Этот индикатор идеально подходит для мониторинга уровня материала, наблюдения и контроля во время отгрузки или при заполнении бункеров и цистерн, содержащих сыпучие твердые материалы или жидкости. Поскольку уникальные прецизионные тензодатчики запрессованы в несущую конструкцию системы, она может работать независимо от помех, вызываемых материалом процесса или условиями окружающей среды. Этот уникальный прибор компенсирует температурные изменения, способные повлиять на точность показаний тензодатчиков. Уровнемер Ramsey C-Level не подвержен влиянию коррозионных или абразивных материалов, устойчив к неоднородной отгрузке материала, засорению, накоплению остатков на стенках, налипанию и запылению и обеспечивает точность +/- 2%.

### Система взвешивания бункеров /резервуаров Ramsey

Система приборов по взвешиванию бункеров/резервуаров может быть заказана вместе с Ramsey C-Level тензодатчиком. Они используются для измерений небольших аппаратов и там, где нужна повышенная точность.



## Точечное измерение (сигнализация) уровня



### Микроволновой сигнализатор уровня Ramsey

Полностью бесконтактный сигнализатор, обеспечивающий сигнализацию по верхнему или нижнему уровню любых материалов даже через неметаллические стенки. Он может быть использован в емкостях с углем, бункерах электрофильтров, угольной пыли, шлака, при работе в разгрузочных трубах угля и в других промышленных применениях. Определяя состояние в разгрузочных трубах и других каналах транспортировки материала, он оповещает пользователя о любых нарушениях в нормальном течении процесса. Этот детектор - безопасная альтернатива ядерному переключателю, он не запрещен стандартами OSHA и FCC.



### Лопастные сигнализаторы уровня серии Ramsey RT

Сигнализаторы уровня Ramsey RT предназначены для измерения уровня сыпучих веществ в бункерах, баках и каналах. Уникальная конструкция подшипников уменьшает износ и повышает надежность. Минимальные затраты на установку и эксплуатацию.



### Сигнализаторы уровня емкостные Ramsey CAP

Емкостные сигнализаторы уровня Ramsey CAP предназначены для точечного измерения уровня сыпучих материалов, жидкостей и суспензий в бункерах, цистернах и разгрузочных трубопроводах. Принцип работы сигнализаторов основан на определении емкости технологической среды вокруг сенсора сигнализатора, которая в свою очередь зависит от диэлектрической проницаемости материала.

### Сигнализаторы угла наклона

Надёжный, не подверженный влиянию трения сигнализатор угла наклона Ramsey срабатывает, когда уровень материала поднимается настолько, что сенсор отклоняется на 150 от вертикального положения. Возможны различные варианты датчиков, их выбор определяется в соответствии с требованиями заказчика. Материал датчика выбирается в зависимости от условий его применения.



## Автоматизированная система взятия образцов Ramsey

Thermo предлагает, широкую линейку систему для отбора проб сыпучих продуктов, признанную во всём мире и наивысшего качества. Эти системы спроектированы для взятия представительных проб из партий угля, минералов или суспензий, мониторинга процессов или внутреннего контроля качества. Системы взятия образцов используются в горнодобывающей промышленности, энергосистемах общего значения и в других отраслях промышленности, связанных с обработкой сыпучих материалов. Установки для отбора проб Ramsey удовлетворяют и превышают многие международные стандарты, в том числе и ASTM, ISO, JIS.



### Система отбора проб Ramsey Model SWAX-7000

Это устройство осуществляет экономичный и простой метод отбора показательной выборки непосредственно из материала, находящегося на ленте конвейера. Система отбора проб Ramsey Model SWAX-7000 хорошо зарекомендовала себя в жестких условиях промышленной эксплуатации и со времени ее запуска в производство, продано более чем 1000 систем по всему миру. Система отбора проб может быть использована как самостоятельное устройство, так и в составе сложной системы отбора проб. Образцы материала отбираются непосредственно в технологическом процессе с движущейся конвейерной ленты (горизонтальной или наклонной). Система отбора проб Ramsey Model SWAX-7000 идеально подходит для отбора проб угля, известняка, железистой или не железистой руды, песка, раздробленного камня, гравия и т.д. В применении к тяжелым материалам бур снабжен контргрузом, для того чтобы не переагружать конвейер.

## Детектор случайных примесей металла Ramsey Oretronic III

Этот детектор металла минимизирует потери продукции путем обеспечения надёжного и экономичного способа защиты дорогого дробильного оборудования, конвейеров и прочего оборудования от повреждения случайными металлическими предметами. Он обнаруживает металлолом в любом виде, включая зубья ковшей, оболочки из марганцовистой стали, использованные коронки, инструмент и многое другое. Так как детектор металла Ramsey Oretronic III не чувствителен к материалам с высокими магнитными свойствами и электропроводностью, он может быть использован там, где обычные металлодетекторы дают недопустимо высокий уровень количества ложных тревог. Металлодетектор спроектирован специально для конвейеров транспортирующих уголь, железные окатыши, минералы, агрегаты и другие сыпучие материалы.



## Инфракрасный анализатор состава и влажности сыпучих продуктов на конвейере Spectra-Quad TM

Поточный инфракрасный влагомер Spectra-Quad применяется для непрерывного измерения влажности сыпучих материалов, транспортируемых на конвейерной ленте, а также других важных параметров продукта (опционально: жирность, содержание белков и др.).

Для своей работы инфракрасный влагомер сыпучих материалов Spectra-Quad использует инфракрасное излучение, и является среди данного класса влагомеров одним из самых надёжных и проверенных решений, что подтверждается большим опытом внедрений и успешной эксплуатации.

Диапазон измерения влажности  
от 0 до 95%  
Рабочая температура  
от 0 С до +50 С  
Точность +/-0,1%  
Выходы 4-20 мА, RS232



## Микроволновой анализатор влажности сыпучих веществ в потоке\*

Микроволновый влагомер MOISTSCAN MA-500 производит точные измерения содержания влаги в сыпучих продуктах на конвейерной ленте, что позволяет обеспечивать оптимальную производительность в технологических процессах.

Скорость движения исследуемого материала по конвейеру не ограничена.

Толщина слоя исследуемого материала – до 500 мм

Измеряемый диапазон содержания влаги 0 – 90%

Высокая точность 0,1-0,5%

Мгновенное получение результатов измерения

Измеряемые материалы: уголь, железная руда, никелевая руда, медная руда, бокситы, цемент, минеральные удобрения и другие сыпучие вещества.



## Лазерный уровнемер Лазерный дальномер/позиционер\*\*

### Применение

- Сыпучие вещества
- Агрессивные вещества
- Позиционирование объектов
- Уровень сыпучих веществ

Датчики используются для точного бесконтактного измерения уровня широкого диапазона сыпучих сред

Некоторые применения:

- уровень насыпи шихты на аглоленте;
- уровень известняка в завалочных бункерах и т.д.
- позиционирование автостелл и питателей на коксохимическом пр-ве.

Диапазон измерений до 1500 м.

Точность измерения до 250 м = +/- 5 мм

Рабочая температура -40 С до +150 С

Надежно измеряет в условиях запыленности.



## О компании КОНВЕЛС

Компания "КОНВЕЛС" является представителем различных зарубежных производителей контрольно-измерительных приборов и систем автоматики в их числе и крупная корпорация Thermo. "КОНВЕЛС" работает в сфере автоматизации технологических процессов в промышленности. Компания предлагает надежные решения по автоматизации на базе поставляемых компонентов и систем. Все поставляемое оборудование предназначено для эксплуатации в жестких условиях промышленности.

Большое внимание уделяется качеству поставляемого оборудования и его адаптации к конкретным условиям эксплуатации и требованиям Заказчика.

Используйте интеллект квалифицированных инженеров "КОНВЕЛС" и Вы получите эффективное решение.

## О корпорации Thermo

Thermo Electron Corporation - мировой лидер на рынке производителей контрольно измерительных приборов. Наши решения в области производства оборудования помогают нашим клиентам в деле превращения окружающей среды в более здоровое, чистое и безопасное место обитания. Подразделения Биологии и Лабораторных исследований Thermo разрабатывают аналитические приборы и научное оборудование, программное и сервисное обслуживание для отраслей биологии, исследований в области производства новых лекарственных препаратов, лабораторий по исследованиям в области промышленности и окружающей среды. Подразделение Измерений и Средств Контроля занимается разработкой контрольно измерительных приборов, используемых в различных производственных процессах и в полевых условиях, включая проблемы личной безопасности и безопасности окружающей среды.

